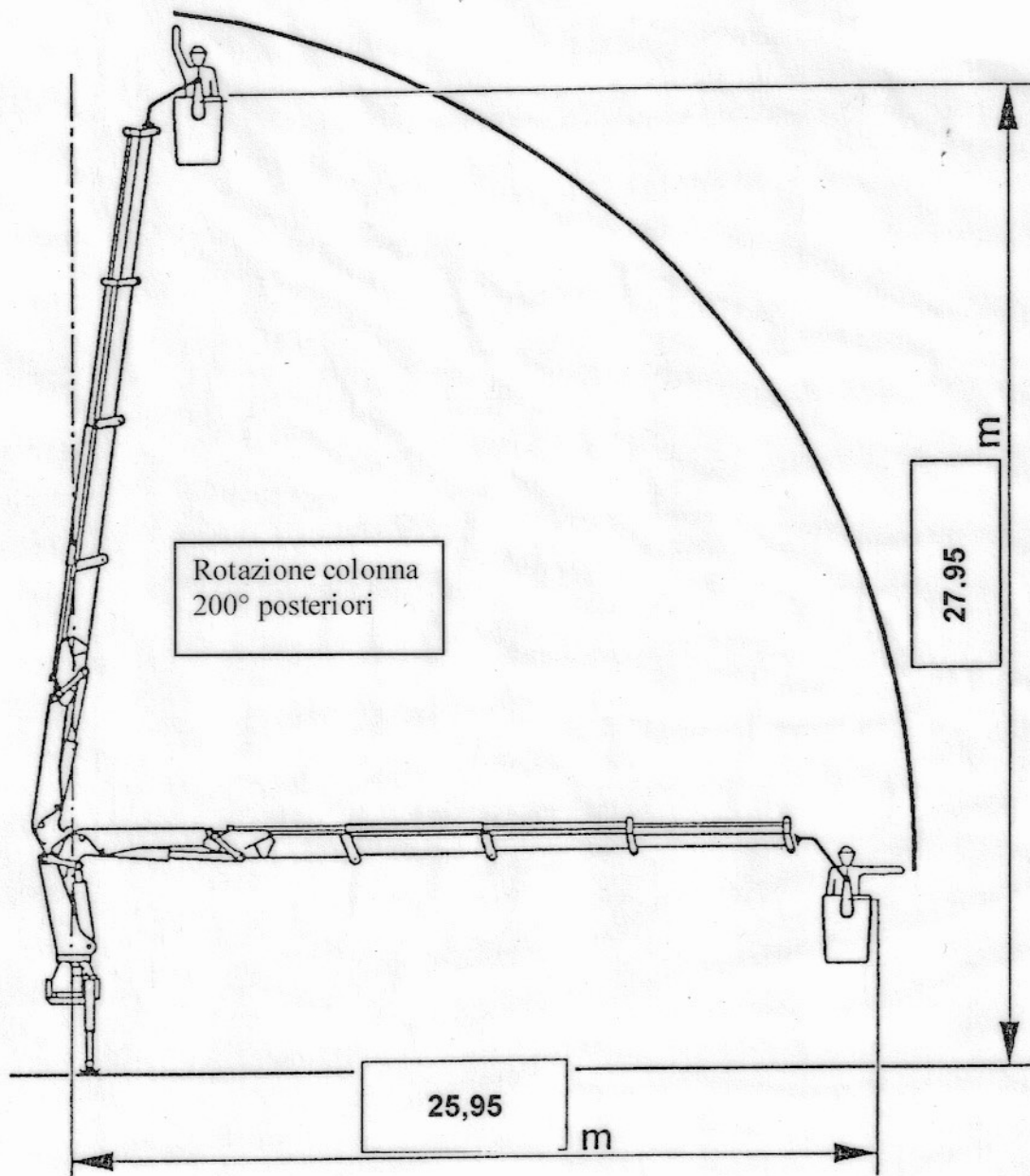


DITTA: GROSSI GRU SNC

DATA: 25.11.2010

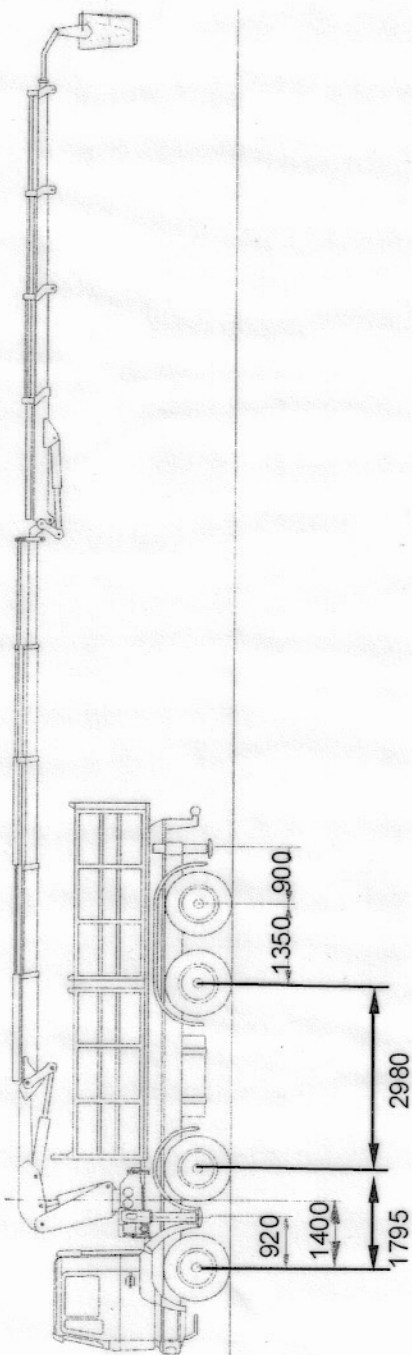
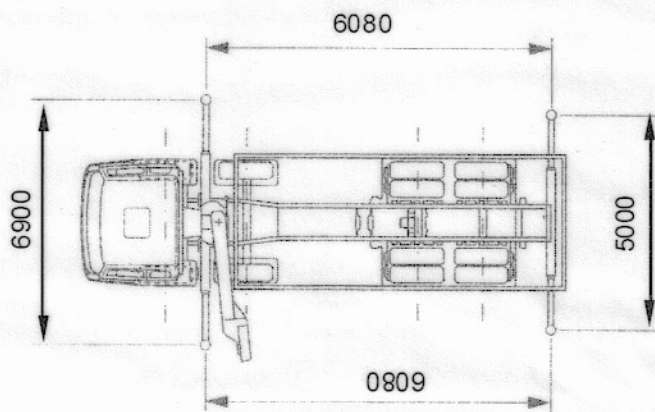
N° DISEGNO: GGI251110\*

ELEMENTO	FABBRICA	MODELLO
AUTOCARRO	MAN	35.414
GRU	FASSI	F 380A/420AXP.26
CESTELLO	IMAI	2 MF-R
RADIOCOMANDO	FASSI-SCANRECO	RC 400
TRAVERSA SUPPLEMENTARE	FASSI	COD 330B054



PORTATA MAX  Kg

N°  PERSONE +  Kg ATTREZZI



#### OBBLIGHI DA RISPETTARE

1. Obbligo del rispetto delle prescrizioni riportate sul manuale d'uso;
2. Obbligo del rispetto delle portate massime, sbracci massimi, campo rotazione braccio ammesso;
3. Obbligo di stabilizzare la macchina (traverse estese totalmente e piedi a terra) e di posizionare il selettore modale di funzionamento su "comando a distanza" prima di usare il cestello/piattaforma;
4. Obbligo dei comandi a bordo cestello ed uso delle velocità ridotte;
5. Vietato cambiare le tarature ed eliminare i dispositivi di sicurezza.

ELEMENTO	FABBRICA	MODELLO
AUTOCARRO	MAN	35.414
GRU	FASSI	F 380A/420AXP.26
CESTELLO	IMAI	2 MF-R
RADIOCOMANDO	FASSI-SCANRECO	RC 400
TRAVERSA SUPPLEMENTARE	FASSI	COD 330B054

DISEGNO N°: GGM251110

\*

GROSSI GRU snc Via G.B.Vico n. 19 42040 Villa Cella (RE)

DATA: 25.11.2010

CAMPO DI ROTAZIONE BRACCIO AMMESSO: 200° circa dietro cabina

Schema tecnico

INSTALLAZIONE DI CESTELLO  
SU GRU PER AUTOCARRO  
DISEGNO DI INSIEME